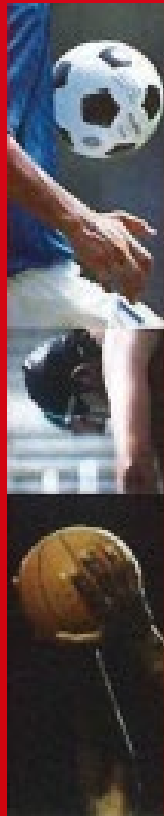




スポニチ

入稿マニュアル



2022.04

広告原稿サイズ

記事下	段数	天地	左右	
	1段	32	1/1	381
	2段	66	1/2	190
	3段	101	1/3	126
	4段	135	1/4	94
	5段	169	1/5	75
	6段	203	1/6	62
	7段	237	1/7	53
	8段	272	1/8	46
	9段	306	1/9	40
	10段	340	1/10	36
	11段	374	1/11	33
	12段	408	1/12	30
	13段	443	二連版	789
	14段	477	切離二連版 (疑似二連版)	394
	15段	511		

雑報		天地	左右
	突き出し	66	52.5
	8cm×2段	66	80
	7cm×3段	101	70
	1cm×1段	32	10
	3.5cm×1段	32	35
	7cm×1段	32	70

タブロイド		天地	左右
	3段	101	242
	5段	169	242
全頁	374	242	

※刷寸 単位：mm

● N-SIZEについて

N-SIZE（日本新聞協会推奨制作サイズ）での入稿も承っております。詳細につきましては、日本新聞協会(<http://www.pressnet.or.jp/adarc/edi/nsize.html>)をご参照願います。

入稿方法

- ①「CD-R」による入稿
- ②「デジタルSEND」によるオンライン入稿
- ③「メール」による入稿

入稿専用メールアドレス

東京本社(北海道含む)	nyuko-t@sponichi.co.jp
大阪本社	nyuko-o@sponichi.co.jp
西部総局	seibuad@sponichi.co.jp

※メール入稿の場合はCC、BCCは入れず、本文を含め100MB以下でお送りください
入稿専用のアドレスになります。お問い合わせのメール等をご遠慮ください

※無料サーバー経由の入稿についてはご相談ください

※弊社でのCD-Rの在版管理は行いません。掲載日以降返却いたします(掲載日以降1週間以内に引き上げてください。その後は処分致します)

入稿締め切り

モノクロ (記事下/雑報)	掲載予定日1日前の15時
単色	掲載予定日3日前 ※色指定番号と色見本は掲載予定日7日前
4色カラー	掲載予定日4日前
変型	掲載予定日5日前

※入稿締め切り日数に日・祝日は含みません

念校ゲラ枚数

掲載情報が記載された「念校ゲラ」を添付してください。モノクロ原稿の「念校ゲラ」はPSプリンターで出力されたものを、カラー原稿の「色ゲラ」は校正刷りを必ず添付してください。念校ゲラの枚数は以下の通りです

	モノクロ	単色	4色カラー
東京本社	1枚	色ゲラ8枚	色ゲラ8枚
大阪本社	1枚	色ゲラ8枚	色ゲラ8枚
西部総局	1枚	色ゲラ3枚	色ゲラ3枚
北海道支局	1枚	色ゲラ3枚	色ゲラ3枚
全国通し	4枚	色ゲラ22枚	色ゲラ22枚

広告原稿ファイル形式

◎PDF形式

Illustratorで下記の方法にてPDF作成をして下さい

1. 「ファイル」メニューから、「複製を保存」を選択
2. 「ファイルの種類」を「AdobePDF」に変更し、ファイル名を設定して保存
3. 「AdobePDFを保存」画面で「AdobePDFプリセット」を

・N-PDF ・PDF/X-1a ・PDF/X-4

のいずれかに変更した上で「PDFを保存」ボタンをクリックして保存

(注1)「PDF/X-3」は選択しないで下さい

(注2)「N-PDF」以外の場合は、圧縮でカラー画像・グレースケール画像ともに「ダウンサンプルしない」を選択し、圧縮はZIPにして下さい

(注3)原稿はEPSで完全原稿として保存してからPDF保存して下さい

(注4)透明効果を使用した場合、「PDF/X-4」で保存して下さい

※日本広告業協会 N-PDF (ver1.3) での作成を推奨します。N-PDF作成基準を準拠下さい

https://www.jaaa.ne.jp/wp-content/uploads/2022/01/N-PDF_ver_1.3_211224.pdf

原稿制作上の注意

◎画像

1. カラー画像を制作するときは「CMYKモード」、モノクロ画像を制作するときは「グレースケールモード」で制作して下さい
2. 当社のRIP環境
解像度：4色カラー&モノクロともに1200dpi
線数：4色カラー121線、モノクロ 106線
3. ハーフトーン指定はしていません
4. UCR値 250%以下
5. オーバープリント
K100%（スミ）でもブラックオーバープリントオプションが「なし」であればヌキになります。
RIPでのオーバープリント処理は以下の通りです

ブラック オーバープリント オプション	K=100%	K≠100%
なし	ヌキ	ヌキ
あり	ノセ	ノセ

6. レイヤーはマスクをかけて、ひとつのレイヤーにして下さい
7. 特色は対応できません
8. 複雑なパス
複雑なパスやアンカーポイントが多いデータは、出力エラーを起こすことがありますので、画像ファイルとして配置するか、不要なアンカーポイントを削除するなど事前に回避して下さい

◎フォント

広告原稿に使用するフォントは必ず全て「アウトライン化」して下さい

◎アートボード

作成した原稿をPDF保存する前に、アートボードサイズを原稿サイズに合わせた上でPDF保存して下さい

◎原稿サイズ

原稿サイズは刷寸サイズを原則とし「トンボ」「ガイド」「孤立点」等は必ず削除して下さい

「囲み罫」のある 広告原稿	「アウトライン化」された罫の外側を原稿サイズに指定して下さい
「囲み罫」のない 広告原稿	透明な「バウンディングボックス」を配置し、その外側を原稿サイズに指定して下さい

◎プリフライトチェック

広告代理店にて入稿前に必ず「Adobe Acrobat Pro (Ver.9~)」でプリフライトチェックを行って下さい。プリフライトチェック実施済みのエラーがない原稿データのみを入稿対象とさせていただきます

◎データ容量

1GB以下 ※日本広告業協会基準(400MB以下)を推奨します

◎原稿名

~(チルダ)、_(アンダーバー)や・(中黒)などの記号は、エラーになる場合がありますので、使わないで下さい

◎完全原稿での入稿

弊社での原稿修正、訂正等の処理は一切行いません。完全原稿での入稿を原則として、改稿発生時は再入稿をお願いします

◎ウイルスチェック

広告代理店にて入稿前に必ず「広告原稿データ」のウイルスチェックの実施をお願いします
ウイルスチェック実施済み原稿データのみを入稿対象とさせていただきます

お問い合わせ	東京本社ビジネス開発局管理部	03-3820-0627
	大阪本社ビジネス開発局管理部	06-6346-8562
	西部総局営業部	092-781-0631